

Depuis 1992, produit des composants pour matériaux composites, panneaux sandwichs et constructions légères.

NIDS D'ABEILLE ET MOUSSES

- ALUMINIUM ALVÉOLAIRE: léger, résistant à la compression et à la découpe, non combustible, résistant à la corrosion et recyclable.
- ALVÉOLAIRES THERMOPLASTIQUES EN POLYCARBONATE, POLYPROPYLENE ET POLYETHERIMIDE: faciles à travailler, ils permettent la réalisation de panneaux thermo-formables, légers, économiques et résistants aux produits chimiques et atmosphériques, recyclables, insonorisants, thermo-isolants, antichoc (pour application comme les radars).
- PAPIER D'ARAMIDE (Nomex®) ALVÉOLAIRE: papier phénolique, résistant à des hautes températures et auto extinguable, utilisé pour toutes les applications sensibles au feu et à la corrosion.
- MOUSSE DE PVC, PIR, PET: résistantes à la compression avec un rapport performance/poids optimal. Elles n'absorbent pas l'eau, et ils sont un isolant thermique idéal.

PANNEAUX SANDWICH COMPOCEL

L'utilisation des nids d'abeille ou des mousses en tant que âme des panneaux permet de réunir des qualités différentes dans un unique matériel: légèreté, rigidité, résistance aux secousses, au feu et aux produits chimiques, isolement thermique et acoustique.

PANNEAUX SANDWICH SERIE -STEP

Panneaux réalisés avec différentes âmes alvéolaires ou mousses et peaux en fibre de verre imprégnées de résine époxydique et phénolique. Ces panneaux permettent l'utilisation de pierres d'épaisseur inférieure afin d'obtenir des revêtements beaucoup plus légers et résistants. Ainsi, la logistique et l'installation des panneaux en bénéficient.

PANNEAUX SANDWICH FLOOR

Panneaux sandwich avec une peau antidérapant utilisé pour les rampes, les ascenseurs, les salles des machines, les locaux techniques.

ADHESIFS POLYURETHANES À DEUX COMPOSANTS

Formule spécifique pour les panneaux en nid d'abeille.

Fire Certifications				
Panneaux et alvéolaires	Type	Norme	Secteur	Certification/Class
Aluminium alvéolaire, Compoceal AL (FR), Alustep F, Alustep FN	Propagation de la flamme	IMO MED FTP Code 2010	Naval	Mod. B et D
Compoceal AL (FR)	Fumées, gouttes, valeur calorifique	UNI EN 13501-1	Bâtiment	Class A2, B, BFL
Nid d'abeille d'aluminium	Fumées, gouttes, valeur calorifique	UNI EN 13501-1	Bâtiment	Class A1
Compoceal AL (FR)	Plancher, cloisons, intérieurs, R1, R2, R10	UNI EN 45545-2	Chemin de fer	HL3
Alustep F and FN	Cloisons, intérieurs, R1, R2	UNI EN 45545-2	Railway	HL2
Alustep F and FN	Plancher, R10	UNI EN 45545-2	Railway	HL3
Compoceal AL (FR)	Faible propagation	NFP 92-507	Bâtiment	M1
Aluminium alvéolaire	Non inflammable	NFP 92-507	Bâtiment	M0

Since 1992 has been producing sandwich panels and honeycombs, realized according to our customers' specifications.

HONEYCOMBS AND FOAMS

- ALUMINIUM HONEYCOMB: lightweight, shear-, compression-, corrosion- and fire-resistant and recyclable material.
- POLYCARBONATE, POLYPROPYLENE, POLYETHERIMIDE HONEYCOMBS: these thermoplastic materials are handy, lightweight, cost effective, resistant to chemicals, recyclable, sound- and heat-insulating, shock proof.
- ARAMID PAPER HONEYCOMB (Nomex®): resistant to high temperatures, and it is also used in corrosion sensitive applications.
- PVC, PIR and PET FOAMS: resistant to compression and they offer optimal stiffness-to-weight-ratio. They are waterproof and very good heat-insulating materials.

COMPOCEL SANDWICH PANELS

Honeycombs and foams are used as core materials for sandwich panels. The main characteristics of these panels are: lightweight, rigidity; shocks-, fatigue-, weather-, chemicals- and fire resistance thermal and acoustic isolation; radio.

SANDWICH PANELS -STEP SERIES

These sandwich panels have different core materials bonded with fibreglass impregnated with epoxy or phenolic resin. Their application permits huge savings as far as weight and thickness of slabs are concerned, therefore logistics and installation costs can be significantly reduced.

FLOOR SANDWICH PANELS

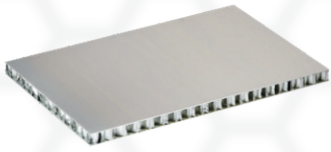
These panels have an antiskid surface on one side used as flooring for ramps, lifts, engine rooms and for all application where antiskid properties are required.

TWO COMPONENTS POLYURETHANE ADHESIVE

They have been formulated for honeycomb panels specifically.

Fire Certifications				
Sandwich panels and honeycombs	Type	Norm	Sector	Certification/Class
Aluminium honeycomb, Compoceal AL (FR), Alustep F, Alustep FN	Low Flame Spread	IMO MED FTP Code 2010	Shipbuilding	Mod. B and D
Compoceal AL (FR)	Fumes, droplets and calorific value	UNI EN 13501-1	Building	Class A2, B, BFL
Aluminium honeycomb	Fumes, droplets and calorific value	UNI EN 13501-1	Building	A1
Compoceal AL (FR)	Floors, separating walls, ceilings, R1, R2, R10	UNI EN 45545-2	Railway	HL3
Alustep F and FN	Separating walls, Ceilings, R1, R2	UNI EN 45545-2	Railway	HL2
Alustep F and FN	Floors, R10	UNI EN 45545-2	Railway	HL3
Compoceal AL (FR)	Low flame spread	NFP 92-507	Building	M1
Aluminium honeycomb	No-combustibility	NFP 92-507	Building	M0

PANNEAUX AVEC UNE ÂME EN NID D'ABEILLE EN ALUMINIUM / SANDWICH PANELS WITH ALUMINIUM HONEYCOMB CORE



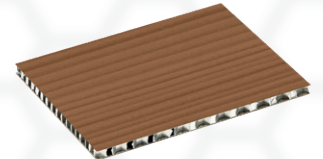
COMPOCEL AL (FR) 
Tôles: aluminium
Skins: aluminium.



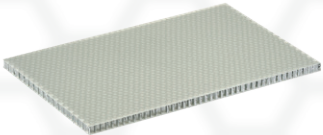
COMPOCEL H
Peaux: stratifié plastique.
Skins: high pressure laminate.



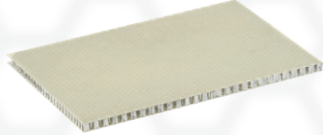
COMPOCEL W
Peaux: contreplaqué marin.
Skins: plywood.



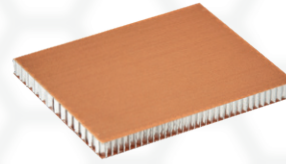
COMPOCEL ALH
Peaux: lamine plastique décoratif.
Skins: decorative laminate.




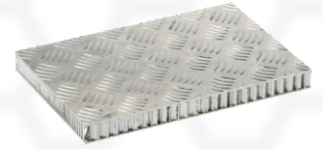
ALUSTEP 300 LIGHT
Peaux: fibre de verre imprégnée de résine époxydique.
Skins: fibreglass impregnated with epoxy resin.



ALUSTEP 500
Peaux: fibre de verre imprégnée de résine époxydique.
Skins: fibreglass impregnated with epoxy resin.

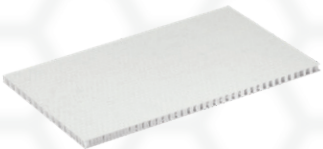


ALUSTEP F 
Peaux: fibre de verre imprégnée de résine phénolique.
Skins: fibreglass impregnated with phenolic resin.



COMPOCEL FLOOR ALURIS 
COMPOCEL FLOOR ALUMAN
Tôles supérieures: ondulée larme plaque ou grain de riz.
Tôles inférieures: aluminium brut.
Upper skin: antiskid/anti-slip coatings.
Lower skin: raw aluminium.

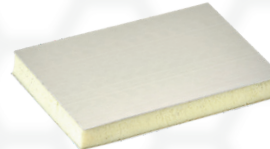
PANNEAUX AVEC UNE ÂME EN NID D'ABEILLE EN POLYPROPYLENE / SANDWICH PANELS WITH POLYPROPYLENE HONEYCOMB CORE



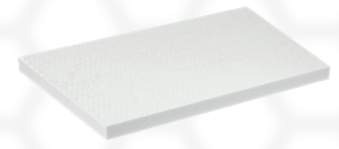
CLEARSTEP
Peaux: fibre de verre imprégnée de résine époxydique.
Skins: fibreglass impregnated with epoxy resin.



COMPOCEL WP
Peaux: contreplaqué marin.
Skins: plywood.




COMPOCEL ALF
Tôles: aluminium.
Skins: aluminium.



CLEARPET
Peaux: fibre de verre imprégnée de résine époxydique.
Skins: fibreglass impregnated with epoxy resin.

PANNEAU SANDWICH EN NID D'ABEILLE D'ARAMIDE / SANDWICH PANELS WITH CORE IN ARAMID PAPER HONEYCOMB



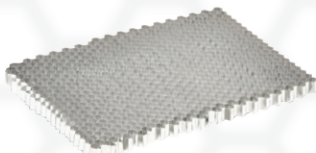
ALUSTEP FN 
Peaux: fibre de verre imprégnée de résine phénolique.
Skins: fibreglass impregnated with phenolic resin.



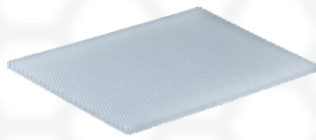
Les colles sont résistantes à l'humidité et aux intempéries. Elles ont des propriétés adhésives excellentes.
Humidity and weather resistant.
Strong bonding.

ADHESIFS POLYURETHANE ET EPOXIDIQUE À DEUX COMPOSANTS / TWO-COMPONENTS POLYURETHANE AND EPOXY ADHESIVES

NIDS D'ABEILLES ET MOUSSES / HONEYCOMB CORES AND FOAMS



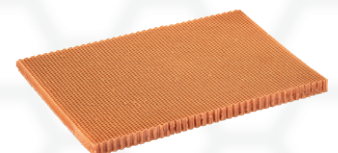
ALUMINIUM
ALUMINIUM



POLYCARBONATE
POLYCARBONATE



POLYPROPYLENE
POLYPROPYLENE



PAPIER ARAMIDE
ARAMID PAPER



PVC - PET
PVC - PET



PMI
PMI