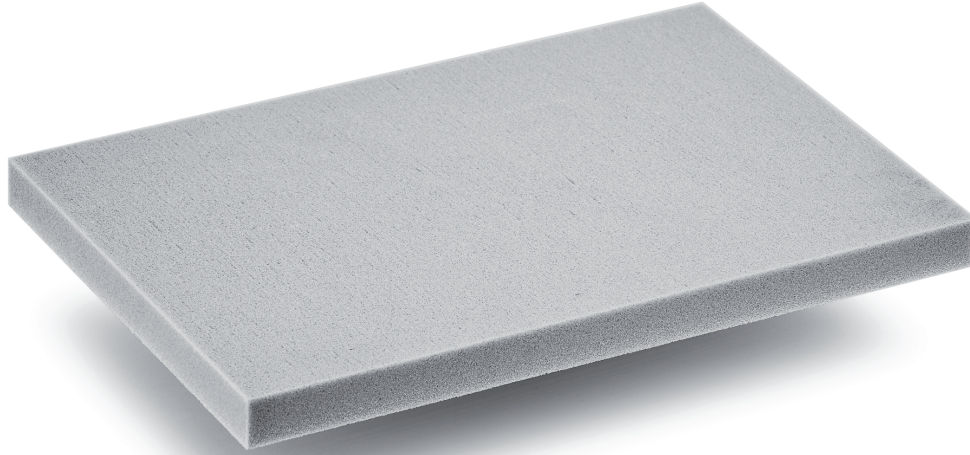


Espuma PET



La espuma PET es un material de núcleo termoplástico adecuado para una variedad de aplicaciones en las que es necesario aumentar las prestaciones y reducir el peso.

Utilizada en paneles sándwich destinados a medios de transporte ferroviario y naval, y para aplicaciones eólicas. Es fácil de trabajar y presenta una buena estabilidad dimensional a altas temperaturas. Adecuada para una variedad de procesos que incluyen infusión, laminación y prensado.

Propiedades mecánicas

Tipo	Método de prueba	Unidades	PET 80	PET 100	PET 115	PET 135	PET 150	PET 200
Densidad nominal (tolerancia +/- 5 kg/m ³)	ISO 845	kg/m ³	80	100	115	135	150	200
Resistencia a la compresión	ISO 844	MPa	1,0	1,5	1,8	2,3	2,6	4,0
Modulo de compresión	ISO 844	MPa	57	77	90	105	120	175
Resistencia al corte	ISO 1922	MPa	0,6	0,75	0,95	1,2	1,35	1,75
Modulo de corte	ISO 1922	MPa	16	21	26	35	37	51
Alargamiento de corte a la rotura	ISO 1922	%	13	10	10	7	7	5
Resistencia a la rotura	ASTM C 297	MPa	2,0	2,5	2,9	3,0	3,3	3,9
Modulo de rotura	ASTM C 297	MPa	80	120	140	140	185	235
Conductividad térmica	a 23 °C	W/mK	0,034	0,034	0,034	0,037	0,041	0,043
Dimensión		mm	2448x1008	2448x1008	2448x1008	2448x1008	2448x1008	2448x1008
Espesores		mm	10-150	5-150	5-150	5-150	5-150	5-150